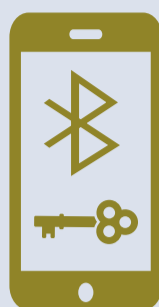
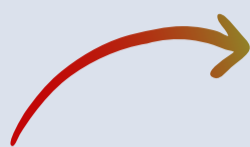


# SwissCovid App – so funktioniert sie



Download Swiss PT App aus Appstore

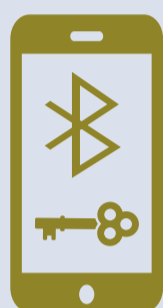
- Gratis
- IOS mind. Version 13 oder Android mind. Version 6



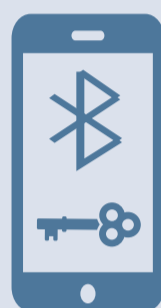
Erzeugung eines individuellen kryptografischen Schlüssels bei der Installation der App

Datenaustausch via Funkstandard Bluetooth (Low Energy)

- Bluetooth muss dauerhaft aktiviert sein
- Geringer zusätzlicher Energieverbrauch
- Nutzung anderer Geräte via Bluetooth weiterhin möglich



< 2 m  
> 15 min / Tag



## Nicht erkannt werden:

Geräte und Nutzerprofile:

- Die Verschlüsselung sorgt dafür, dass die Herkunft der ausgetauschten IDs nicht hergeleitet werden kann.

Kontext:

- Maskenschutz
- Plexiglasschutz
- Konkrete Situationen

Daten bleiben auf den jeweiligen Smartphones und werden nach drei Wochen automatisch gelöscht.

**Nur wenn** länger als 15 Minuten pro Tag ein Abstand von 2 m unterschritten wird, starten die App-Installationen beider Personen einen Datenaustausch:

- Ausgetauscht werden zufällig generierte und verschlüsselte Zahlenfolgen (IDs)
- und ein Zeitstempel

**Nicht erfasst** werden:

- Personendaten
- Gerätedaten
- Standortdaten

# Covid-Infektions-Fall



Cfg-456-545-F45



App übergibt Schlüssel an einen zentralen Server

Cfg-456-545-F45



Patient erhält Code, der in die Swiss PT-App eingegeben wird (freiwillig)



Vorhandensein passender kryptografischer Entsprechungen auf den Smartphones anderer User wird geprüft. Bei Passungen erfolgt Alarm.

**PENSO**  
www.penso.ch

© by vps.epas



## Covid-Alert-Empfehlung BAG

- **Keine Symptome:** Zurückhaltende Aussenkontakte
- **Symptome:** Corona-Test und persönliche Abklärung der Kontaktketten durch Tracer, aber nicht auf Basis von Smartphone-daten, da diese anonymisiert sind und **nicht zentral** erfasst werden.
- Weitergehende Informationen des Bundesamt für Gesundheit BAG