

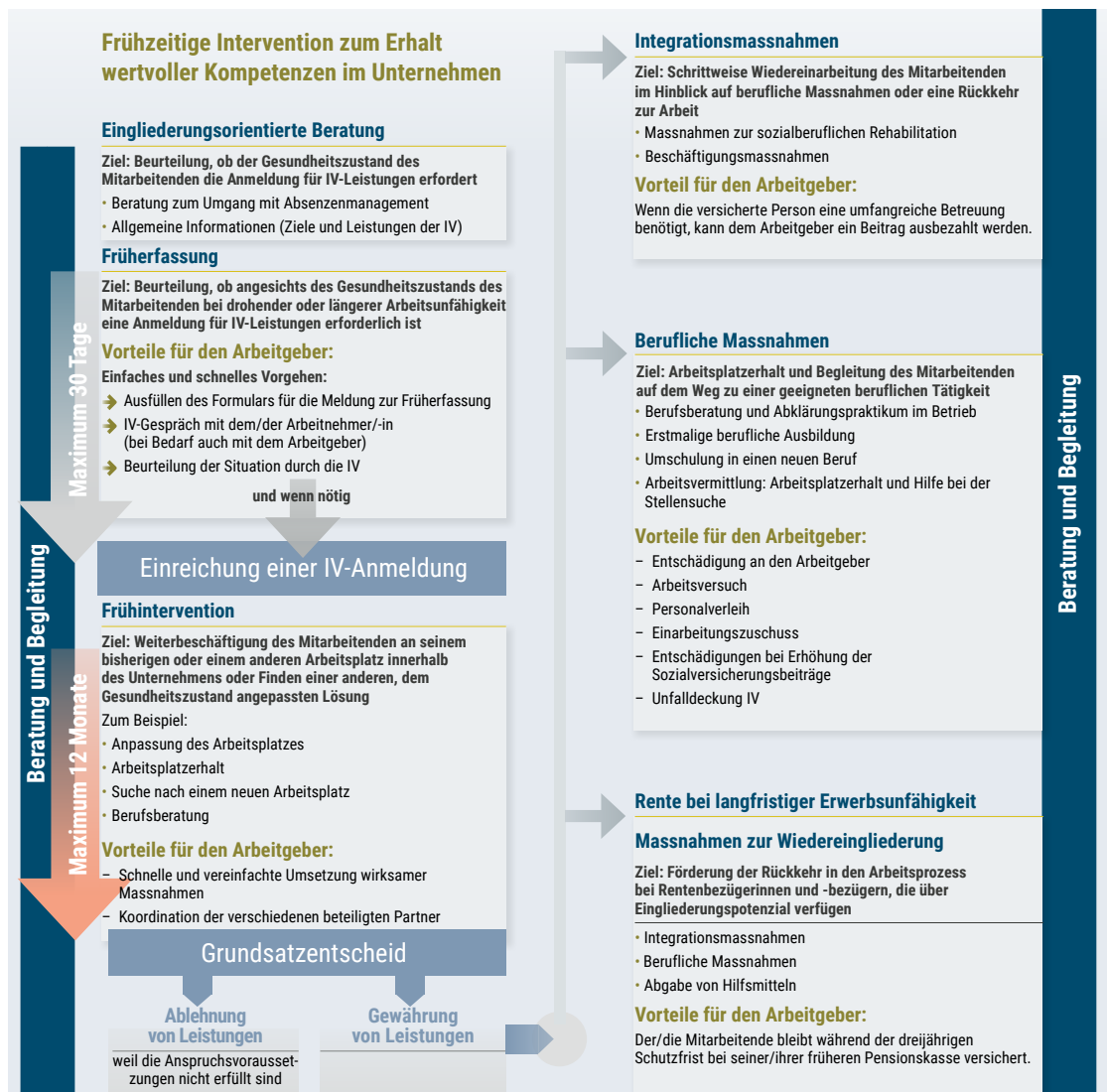


# IV-Eingliederung

Die Invalidenversicherung (IV) ist in erster Linie eine Eingliederungsversicherung. Das Handout zeigt anhand eines Ablaufdiagramms, welche Massnahmen den IV-Stellen zur Verfügung stehen und wann welche Massnahme angezeigt ist. Mit der Weiterentwicklung der IV wurde 2022 die Beratung von Arbeitgebenden ausgebaut.

## Die Eingliederungsmassnahmen im Überblick

- Im Rahmen der Früherkennung erfolgt eine niederschwellige Meldung an die IV-Stelle, wenn ein Mitarbeiter aus langanhaltenden oder wiederholten gesundheitlichen Gründen abwesend ist.
- Die IV-Stelle beurteilt daraufhin, ob eine IV-Anmeldung angezeigt ist, und ergreift nach erfolgter Anmeldung Massnahmen der Frühintervention. Währenddessen werden der Anspruch auf Eingliederungsmassnahmen und allenfalls eine Rente geprüft.
- Die IV-Stelle ist Anlaufstelle für Unternehmen und betroffene Mitarbeitende. Sie koordiniert die in die Eingliederung involvierten Stellen und agiert auch als Personalvermittlerin.
- Arbeitgebende können im Rahmen von Eingliederungsmassnahmen finanzielle Anreize erhalten.



## Massgeschneiderte Beratung für Arbeitgebende

- Seit 2022 ist Präventionsberatung für Arbeitgebende eine gesetzliche Pflicht der IV-Stellen. Die SVA Zürich hat dazu die Teams Prävention und Job Coaching einem Kompetenzzentrum zusammengeführt und eine Anlaufstelle extra für Arbeitgebende und HR-Verantwortliche geschaffen.
- So konnte die Reaktionszeit bei IV-Meldungen verkürzt und mit der Präventions-Hotline ein Kanal geschaffen werden, der sofortige Unterstützung auslöst.
- Präventionsberatung wird von der SVA Zürich und anderen IV-Stellen auch unabhängig von einer IV-Anmeldung angeboten.
- Die IV-Stellen unterstützen beim Arbeitsplatzerhalt oder agieren als Personalvermittlerin. Ein Arbeitsversuch ist für Arbeitgebende ohne Risiko, denn während dieser Probezeit bezahlt in der Regel die IV die Taggelder.
- Schliesslich bietet die SVA Zürich auch Workshops und Schulungsangebote an, die Arbeitgebenden und HR-Verantwortlichen helfen, psychische Belastungen zu erkennen und richtig darauf zu reagieren.

## Unkomplizierte Anlaufstelle für Arbeitgebende

HR-Verantwortliche und Arbeitgebende finden bei der SVA Zürich – oder bei der IV-Stelle ihres Kantons – ein offenes Ohr für ihre Herausforderungen rund um Arbeitsplatzerhalt oder Eingliederung von Mitarbeitenden mit gesundheitlichen Einschränkungen.

Hilfe finden Arbeitgebende aus dem Kanton Zürich online ([svazurich.ch/iv-ag](https://svazurich.ch/iv-ag)) bei der Präventions-Hotline (Tel. 044 448 58 58) oder per E-Mail ([praevention@svazurich.ch](mailto:praevention@svazurich.ch)). Arbeitgebende aus allen Kantonen können sich an ihre IV-Stelle wenden.

### Nützliche Links:

- ① [Kontaktdaten aller IV-Stellen: ahv-iv.ch/de/Kontakte/IV-Stellen](https://ahv-iv.ch/de/Kontakte/IV-Stellen)
- ① [Merkblätter von der Informationsstelle AHV/IV zu den Leistungen der IV: bit.ly/3Gaz00d](https://bit.ly/3Gaz00d)  
Darunter insbesondere die Merkblätter  
4.01 [ahv-iv.ch/p/4.01.d](https://ahv-iv.ch/p/4.01.d)  
4.09 [ahv-iv.ch/p/4.09.d](https://ahv-iv.ch/p/4.09.d)  
4.11 [ahv-iv.ch/p/4.11.d](https://ahv-iv.ch/p/4.11.d)  
4.12 [ahv-iv.ch/p/4.12.d](https://ahv-iv.ch/p/4.12.d)



Der Fokus «IV-Eingliederung» ist in der Zeitschrift Penso, Ausgabe 8/2023 erschienen und umfasst folgende Artikel:

- Berufliche Eingliederung: Was macht die IV?
- Gelungene Prävention ist ein Gewinn für alle
- Erfolgsfaktor Team  
Interview: Eingliederungserfahrungen der Rhätischen Bahn
- «Das ist eine grossartige Erfahrung»  
Interview: Eingliederungserfahrungen der FER Neuchâtel
- Motivation und Ausbildung der Führungskräfte ist zentral  
Interview: Eingliederungserfahrungen der Zurich Schweiz
- «Wir wurden diverser»  
Interview: Eingliederungserfahrungen der Bachofner Kanalreinigungen AG

Der Fokus ist für Abonnenten online zugänglich: [www.penso.ch/fokus](https://www.penso.ch/fokus)

Alle Handouts zum freien Download: [www.penso.ch/rubriken/handout](https://www.penso.ch/rubriken/handout)

Für Nicht-Abonnenten bieten wir ein attraktives Kurzabo. [Weitere Informationen](#)

[www.penso.ch](https://www.penso.ch)

© vps.epas Luzern

